

4 - 7 OCTOBRE 2022

7<sup>ÈME</sup> CONGRÈS DE  
LA SOCIÉTÉ FRANCOPHONE  
DE NÉPHROLOGIE, DIALYSE  
ET TRANSPLANTATION

SFNDT  
COUVENT DES JACOBINS  
RENNES

WWW.CONGRES.SFNDT.ORG

**BORDEAUX  
POPULATION  
HEALTH** | Centre de  
Recherche - U1219

## Trajectoires d'hémoglobine et risques associés de présenter un évènement cardio-vasculaire majeur chez des sujets présentant une maladie rénale chronique non suppléée

L. Le Gall, M. Prezelin-Reydit, B. Stengel, C. Lange, C. Combe, J. Harambat, K. Leffondré

### OBJECTIF

Identifier, au sein de la population MRC non suppléée, des classes distinctes d'évolution d'hémoglobine et estimer pour chaque classe, le risque de présenter un évènement cardio-vasculaire majeur (ECVM)

### METHODES

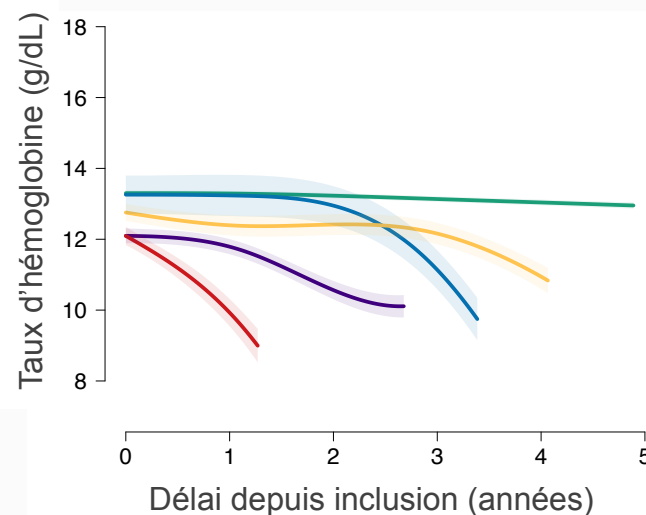


Cohorte CKD-REIN  
3011 sujets  
MRC Stade 3-5

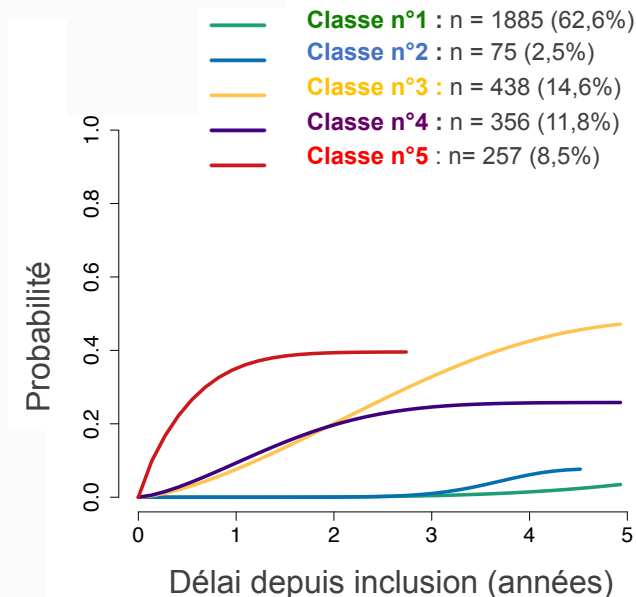
Analyse des mesures répétées du **taux d'hémoglobine**

- 10 mesures par sujet en médiane
- Modèles conjoints linéaires mixtes à classes latentes

### RESULTATS



5 Classes de trajectoires d'hémoglobine identifiées



Risque de 1<sup>er</sup> ECVM (avant IRTT ou décès)